

LAVAVASSOI

TW 1

La gamma di lavaggio stoviglie Electrolux e' pensata per rispondere all'esigenza di efficienza, economicita' ed ergonomia nelle operazioni di lavaggio. La gamma comprende lavabicchieri, lavastoviglie sottotavolo, a cappottina, a nastro, a cesto trascinato, lavavassoi e lavautensili.

La lavavassoi TW1 ha una capacita' di fino a 1200 vassoi/ora. Sono presenti 4 modelli con riscaldamento elettrico o a vapore, con caricamento a destra o a sinistra.



Funzionalità

- E' necessario un solo cavo per la connessione elettrica.
- Pannello comandi semplice e di immediata comprensione.
- Riscaldamento elettrico o a vapore nelle versioni con caricamento a destra o a sinistra.
- Zona di lavaggio dove lo sporco viene interamente rimosso. Risciacquo finale, viene utilizzata acqua pulita per eliminare ogni traccia di detergente. Il boiler incorporato permette di aumentare la temperatura di risciacquo finale. Zona di asciugatura per veloce ed efficiente asciugatura dei vassoi.
- L'unita' condensa incorporata, unita alla funzione di risparmio energetico permette alla macchina di operare utilizzando solo acqua fredda, percio' riducendo al solo minimo necessario i consumi di acqua, energia e detergente. In aggiunta, l'unita'

condensa e la struttura a doppia parete con isolamento rende possibile impiegare la macchina senza il sistema di ventilazione.

- Velocita' variabile da 7-14m/min che danno una capacita' di lavaggio da 600 a 1200 vassoi/ora.
- Caricamento automatico vassoi da un convogliatore vassoi Electrolux.
- Scarico automatico verso un sollevatore.
- La macchina e' dotata di contenitore vassoi contenente fino a 10 vassoi. Come opzione, i vassoi possono essere anche scaricati in un contenitore di due sollevatori impiegati alternativamente, in questo modo viene dato all'operatore piu' tempo per rimpiazzare il sollevatore pieno.
- Lavaggio controllato automaticamente.
- Start/stop automatico.

Affidabilità

- Semplice accessibilità all'apparecchiatura dal lato frontale.
- Tutti i modelli sono rifiniti con materiali di ottima qualita' per durare nel tempo.
- Rumorosita' inferiore a 70 dBA.
- 98% dei componenti della macchina sono riciclabili. Assenza di CFC.
- Sviluppata e prodotta da un'azienda certificata ISO9001 ed ISO 14001.

Pulibilità

- Superfici lisce e prive di asperità.
- Vasca di lavaggio costruita in AISI 316 resistente agli acidi, ha angoli arrotondati per facilitare le operazioni di pulizia.
- Parte esterna con rivestimento in acciaio inox per agevolare la pulizia.



Electrolux

**LAVAVASSOI
TW 1**

- Bracci di lavaggio e risciacquo facilmente rimovibili.
- Contenitori filtro profondi, coprono l'intera larghezza della macchina .
- Porte controbilanciate a doppia parete con dispositivo di sicurezza e maneggevoli per un facile accesso alla camera di lavaggio ed asciugatura.

Accessoriabilità'

- Stazione di sollevamento per due sollevatori.

	TW12ERCB 511060	TW12ELCB 511061	TW12SRCB 511062	TW12SLCB 511063
DATI TECNICI				
Alimentazione	Elettrica	Elettrica	Vapore	Vapore
Caricamento cestelli	Da dx a sx	Da sx a dx	Da dx a sx	Da sx a dx
N° di velocità	2	2	2	1
Velocità min/max - m/min.	14, 7	14, 7	14, 7	14, 7
Emissione aria - m³/h	500	500	500	500
Ingresso acqua - °C	10-15	10-15	10-15	10-15
Acqua ingresso vasca - °C	50	50	50	50
Dimensioni esterne - mm				
lunghezza	2980	2980	2980	2890
profondità	824	824	824	824
altezza/con porte aperte	1914, 2050	1914, 2050	1914, 2050	1914, 2050
1° lavaggio				
temperatura - °C	55-65	55-65	55-65	55-65
capacità vasca - lt.	114	114	114	114
pompa potenza - kW	3.0	3.0	3.0	3.0
Risciacquo				
temperatura - °C	80-90	80-90	80-90	80-90
capacità boiler - lt.	16	16	16	16
potenza boiler - kW	18	18		
consumo acqua lt./h	300	300	300	300
Picco consumo vapore - Kg/h			34	34
Potenza totale installata - kW	36.4	36.4	6.4	6.4
Peso netto - kg.	520	520	520	520
ACCESSORI				
SOLLEVAT VASSOI H=800/900MM	865135	865135	865135	865135

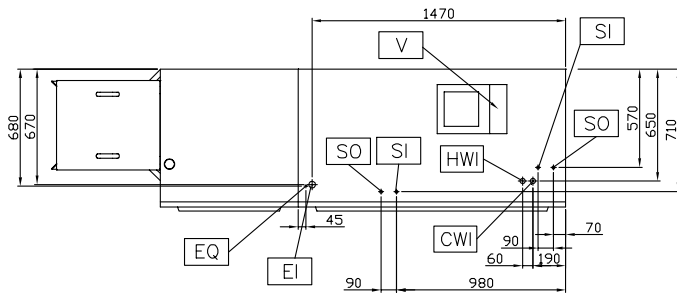
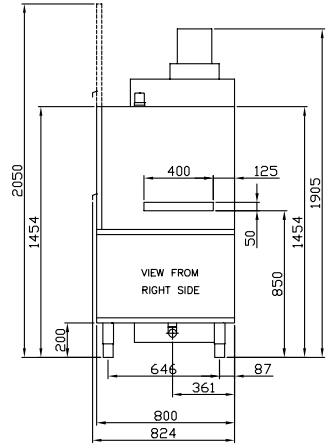
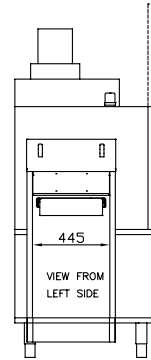
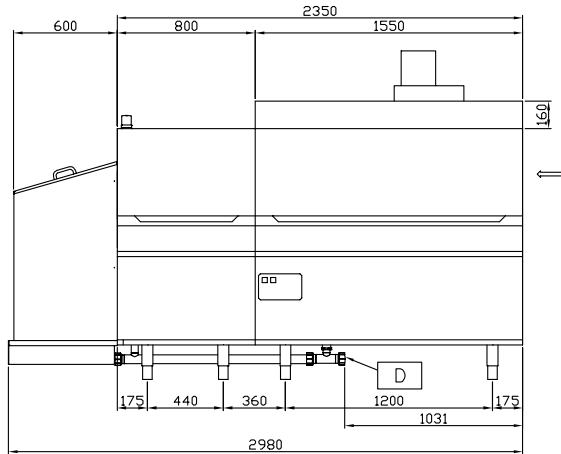
IJ0010

2009-07-03

L'azienda si riserva il diritto di modifiche tecniche senza preavviso

LAVAVASSOI
TW 1

511060, 511062



ST0 14 12-00

IJ0010

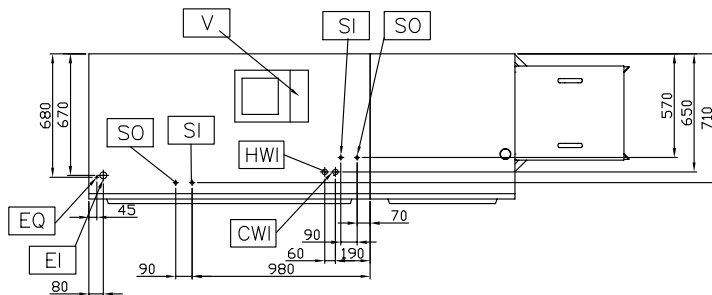
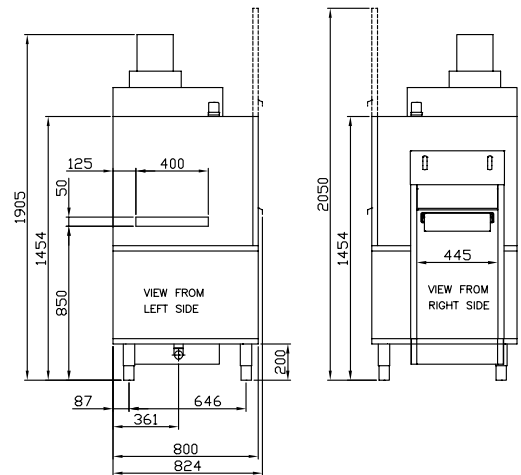
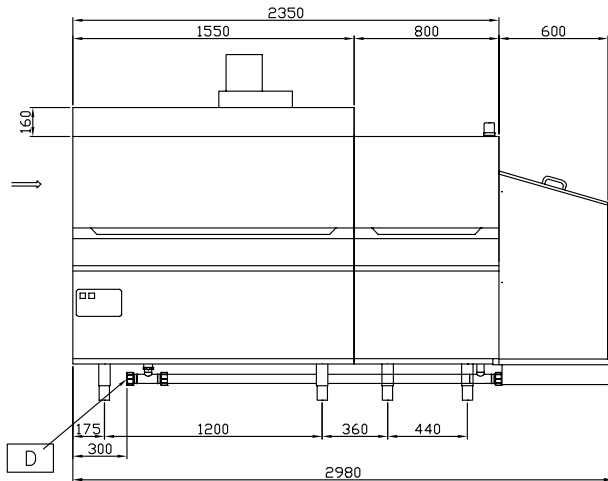
2009-07-03

	TW12ERCB 511060	TW12SRCB 511062
LEGENDA		
CWI - Attacco acqua fredda	3/4"	3/4"
D - Scarico acqua	50mm	50mm
EI - Ingresso cavo elettrico	400 V, 3N, 50	400 V, 3N, 50
HWI - Attacco acqua calda	3/4"	3/4"
SI - Attacco vapore		3/4"
SO - Scarico condensa		3/4"
SO - Scarico condensa	●	●

L'azienda si riserva il diritto di modifiche tecniche senza preavviso

LAVAVASSOI
TW 1

511061, 511063



STO 14 11-00

IJ0010

2009-07-03

LEGENDA	TW12ELCB 511061	TW12SLCB 511063
	CWI - Attacco acqua fredda	3/4"
D - Scarico acqua	50mm	50mm
EI - Ingresso cavo elettrico	400 V, 3N, 50	400 V, 3N, 50
HWI - Attacco acqua calda	3/4"	3/4"
SI - Attacco vapore		3/4"
SO - Scarico condensa		3/4"
SO - Scarico condensa	●	●

L'azienda si riserva il diritto di modifiche tecniche senza preavviso