

Master-ventil. centrali AISI 430 (1400mm)



- Una gamma di cappe ad installazione centrale impiegate su applicazioni snack e su blocchi di cottura serie ECO 70 e ECO 90. Il loro particolare profilo e la limitata altezza di installazione le rendono adatte all'impiego in locali con soffitti bassi. La gamma è composta da cappe con 5 diverse lunghezze (1200, 1600, 2000, 2400 e 2800mm) e profondità 1400mm.

CARATTERISTICHE FUNZIONALI E COSTRUTTIVE

- Costruzione in acciaio inox AISI 430.
- Accessoriate di filtri in AISI 430 a labirinto facilmente estraibili per il lavaggio periodico. I filtri a labirinto assicurano una filtrazione costante (senza intasamenti) e sicura (protezione contro il rischio di incendio).
- Canalina centrale con foro di scarico che convoglia i grassi in una bacinella in AISI 304.
- Tutte le lamiere, di facile accesso per l'operatore, hanno la doppia piega

per evitare ferite.

- Predisposte per l'illuminazione.
- Dotate di pannelli ciechi in AISI 304 per un giusto bilanciamento dell'aspirazione.
- Le misure dei fori di espulsione dell'aria sono dimensionate in modo tale da ridurre al minimo le perdite di carico.
- Tutte le cappe sono dotate di ventilatore interno (due per le lunghezze superiori a 2000 mm).
- Tutte le cappe sono dotate di punto di misurazione della pressione per una perfetta taratura dell'impianto.
- Tutte le cappe sono dotate di bacinella di scarico condensa in AISI 304.
- Tasselli e staffe di sostegno per la sospensione a soffitto.
- Imballaggio privo di CFC.
- Basso livello di rumorosità.
- Sviluppato e prodotto in azienda certificata ISO 9001 e ISO 14001.
- Omologazione dai principali enti internazionali di certificazione e marchio CE.

DESCRIZIONE

Master-ventil. centrali AISI 430 (1400mm)

| Codice | Modello | Descrizione | Misure mm | kg | m ³ |
|--------|-----------|---|---------------|----|----------------|
| 642137 | MCV1412BT | Cappa centrale, AISI 430, con ventilatore | 1200x1400x500 | 39 | 0.85 |
| 642138 | MCV1416BT | Cappa centrale, AISI 430, con ventilatore | 1600x1400x500 | 45 | 1.13 |
| 642139 | MCV1420BT | Cappa centrale, AISI 430, con ventilatore | 2000x1400x500 | 52 | 1.4 |
| 642140 | MCV1424BT | Cappa centrale, AISI 430, con ventilatore | 2400x1400x500 | 69 | 1.68 |
| 642141 | MCV1428BT | Cappa centrale, AISI 430, con ventilatore | 2800x1400x500 | 76 | 1.96 |

Accessori in dotazione

| Codice | 642137 | 642138 | 642139 | 642140 | 642141 |
|--------------------------------------|--------|--------|--------|--------|--------|
| Filtro a labirinto inox 430 h=500 mm | 4 | 6 | 6 | 8 | 10 |

Accessori a richiesta

| Codice | 642137 | 642138 | 642139 | 642140 | 642141 |
|---|--------|--------|--------|--------|--------|
| Piletta scarico raccolta grassi da 1/2" | 640409 | 640409 | 640409 | 640409 | 640409 |
| Plafoniera ip 65 da 27 watt con 1 neon | 680804 | | 680804 | 680804 | |
| Plafoniera ip 65 da 36 watt con 1 neon | | 680805 | | | 680805 |
| Variatore velocità motori max 1.17 kw | 640076 | 640076 | | | |
| Variatore velocità motori max 1.7 kw | | | 640686 | 640686 | 640686 |

Master-ventil. centrali AISI 430 (1400mm)

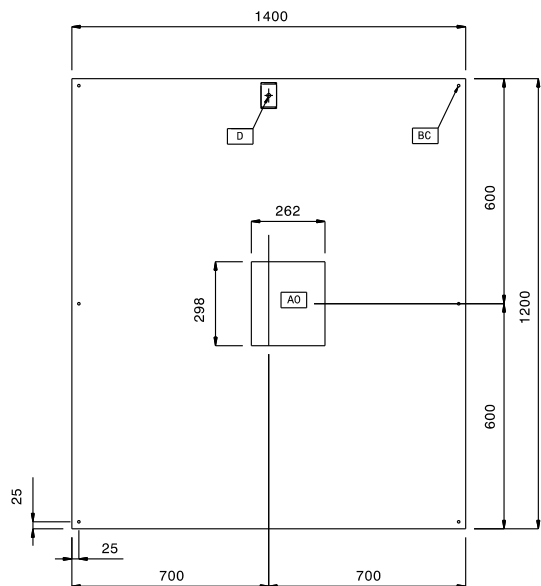
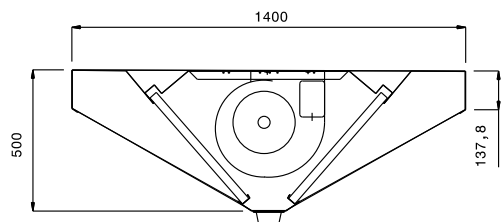
DATI TECNICI

| Codice | 642137 | 642138 | 642139 | 642140 | 642141 |
|-----------------------------|-------------------------|-------------------------|-------------------------|-------------------------|-------------------------|
| Dimensioni esterne - mm | | | | | |
| lunghezza | 1200 | 1600 | 2000 | 2400 | 2800 |
| profondità | 1400 | 1400 | 1400 | 1400 | 1400 |
| altezza | 500 | 500 | 500 | 500 | 500 |
| Portata indicativa - mc/h | 3800 | 3800 | 7600 | 7600 | 7600 |
| Potenza del ventilatore - W | 550 | 550 | 550 | 550 | 550 |
| Potenza - KW | 0.55 | 0.55 | 1.1 | 1.1 | 1.1 |
| Peso netto - kg. | 39 | 45 | 52 | 69 | 76 |
| Tensione di alimentazione | 220/240 V, 1N, 50/60 | 220/240 V, 1N, 50/60 | 220/240 V, 1N, 50/60 | 220/240 V, 1N, 50/60 | 220/240 V, 1N, 50/60 |

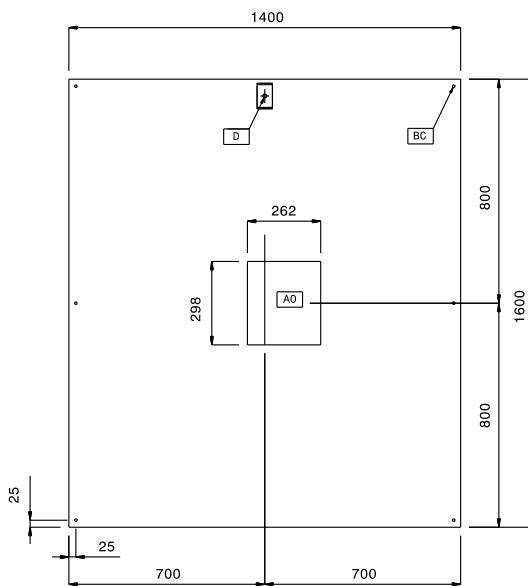
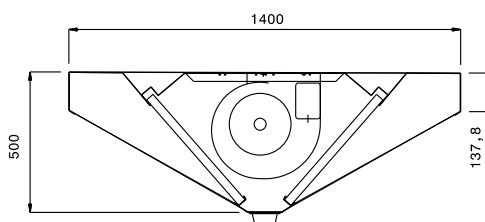


Schemi di installazione

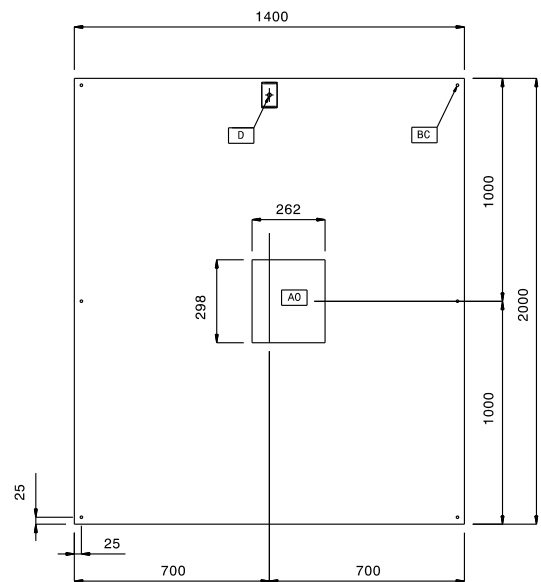
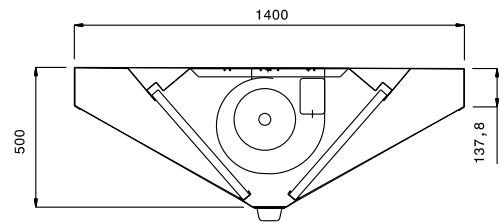
642137



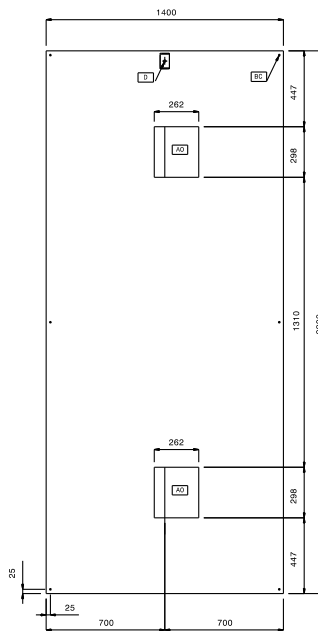
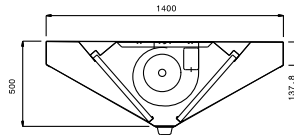
642138



642139



642141



Codice

EI - Ingresso cavo elettrico

642137

220/240 V, 1N,
50/60

642138

220/240 V, 1N,
50/60

642139

220/240 V, 1N,
50/60

642140

220/240 V, 1N,
50/60

642141

220/240 V, 1N,
50/60